



Jeep Forum

[Hilfe](#) [Suche](#) [Mitglieder](#) [Kalender](#)
Angemeldet: [McManni](#) ( [Abmelden](#) )
[Einstellungen](#) · [Neue Beiträge](#) · [Assistent](#) · [0 neue Nachricht\(en\)](#)

**Super Swamper**  
 Offroadreifen der Extraklasse

[Jeep Forum](#) > [Jeep Technik Forum](#) > [Grand Cherokee / Commander Forum](#) > [Grand Cherokee Forum](#)
[ANTWORTEN](#) [NEUESTHEMA](#)
**Achsmanschette wechseln beim Grand ZJ, viele Bilder**

Optionen ▾

**Master V8**

26.09.2006, 10:28

Beitragslink: #1


 Mitglied  
**Member☆☆☆**

 Gruppe: Premium Member  
 Beiträge: 294  
 Mitglied seit: 17.07.06  
 Aus: München  
 Mitglieds-Nr.: 230  
 Vorname: Matthias

So, ich möcht es einigen mal nen bisserl leichter machen, am Jeep was zu erledigen, damit die DC-Leute sich die dicken Autos ned von unserem Geld kaufen können 🙄👍👍

Achsmanschette wechseln

1. Radschrauben anlösen
2. Fahrzeug anheben und gegen wegrollen sichern
3. Rad runterschrauben und weglegen

sollte dann in etwa so aussehen



4. Jetzt wenn vorhanden die Spurverbreiterung abschrauben (Toddi1 am basteln, da hat er noch saubere Hände 🙄) . Das Dingens muß runter damit man später noch vernünftig einen kleinen 36er Schlüssel ansetzen kann

5. Sieht dann so aus



hier erkennt man ganz gut den Sicherungssplint mit der Kronenmutter und darunter ist noch eine Federscheibe.

Alles abbauen und zur Seite legen. Wird später wieder eingebaut. Sicherungssplint sollte man erneuern!  
Hier die Kronenmutter ab und die Federscheibe ist zu sehen



6. Jetzt sollte man zu zweit sein  
einer auf der Bremse und der andere einen "kleinen 36er Schlüssel " zur hand und angesetzt  
Sieht dann so aus



7. Jetzt wenn diese Mutter gelöst ist nur locker schrauben, der zweite Mann (Frau) kann die Bremse jetzt wieder loslassen den Bremssattel abschrauben, sind zwei 13er Schrauben



Hier schon losgeschraubt und nen bisserl rausgezogen

8. Bremsattel ohne großartig zu verdrehen mit Kabelbindern oder nem stabilen Draht irgendwo weiter oben festmachen, damit das Dingens ned im Weg umgeht. Nicht hängen lassen, macht sonst die Leitungen unter Umständen kaputt!

Vorher die Bremszylinder nen bisserl zurückdrücken, damit man später alles wieder draufbekommt

Sieht so aus



9. Jetzt die Bremsscheibe runter geht ganz leicht ist ja nicht mehr festgeschraubt  
Das ganze sollte dann jetzt so aussehen

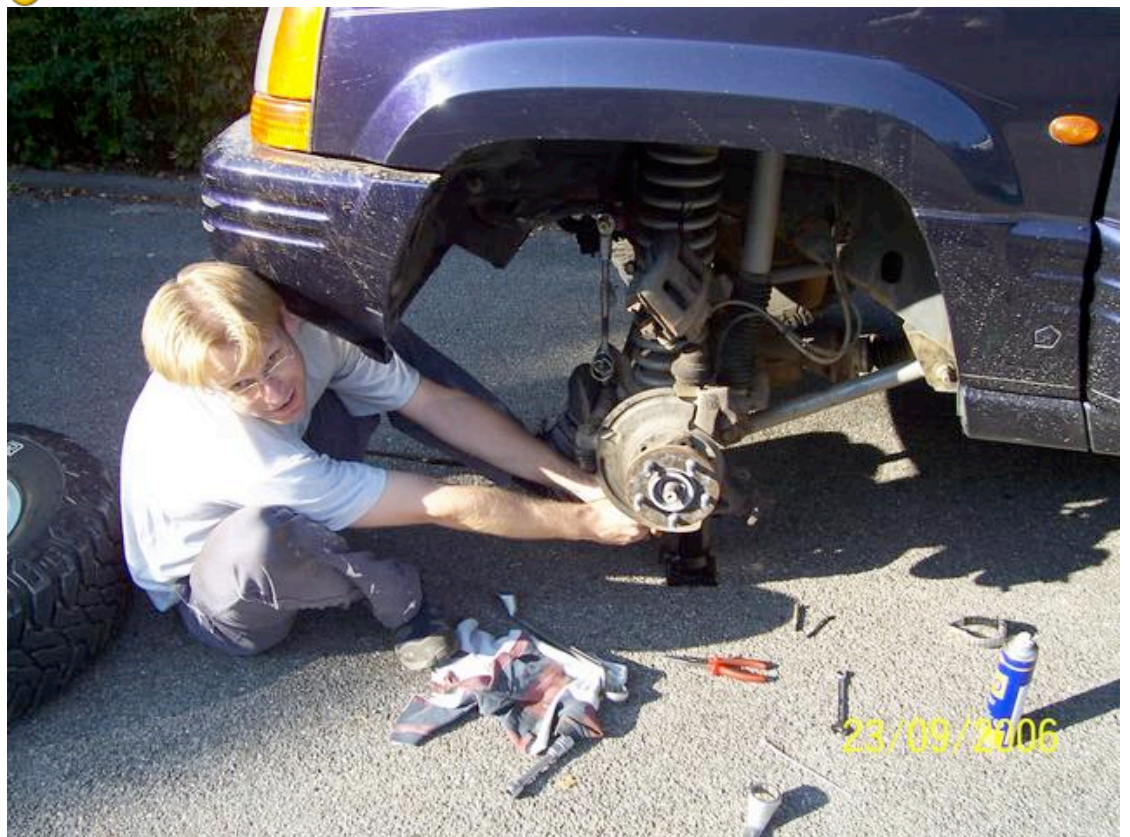


10. Man sieht jetzt an der aussenseite drei Schrauben (glaube 17er ) die nun eingölt werden sollten und an den Spitzen vom rost befreit, da man sich sonst den ganzen Mist druchs Gewinde zieht. Bis hierher wars nen Spaziergang, die Schlüsselstelle ist ein echtes erlebnis und ie Schei...schrauben werden den einem oder andern noch viel Freude bereiten (Kostenpunkt 10€ pro Schraube und wer will kann die gleich mitwechseln)

Hier sieht man ein Ende von der Schraube erstmal eingölt und noch nicht sauber



Diese Schrauben lassen sich mitunter nur unter Einwirkung von Roher Gewalt zum aufgeben zu bewegen 😊





hier mal mit etwas Überzeugungskraft

Nachdem die Schraube nun alle draußen sind hat Mann Frau sich erstmal nen 🤪🤪🤪 verdient 🤪

11. Jetzt einen Abzieher wenn vorhanden ansetzen oder mit einem Hammer die Radnarbe rausklopfen





letztes Bild hat die Sau aufgegeben, saß bei mir ziemlich fest.

Bitte nix posten Rest kommt noch !!!!!!!!!!!!!!!

-----  
 5,2l ZG lila Scheibengravur 265/75 R 16 Cooper Discoverer STT 2" Spacer CherryBomb-Topf zum Glück nimmer jetzt Glaspack das ist geil ! nen paar Kampfspuren vom Forumstreifen ;- ) abnehmbare AHK - 4,5 " Rubicon Express Superflex - Rockslider geplant Material auch schon fast komplett

NEU Jeep Cherokee XJ 4.0 Limited in Blau Bj 90 2,5" Old Man Emu Fahrwerk und 30er Mickey Thompson

ON  KARTE PN

 HOCH

 ZITIEREN

### Master V8



Mitglied

26.09.2006, 10:35

Beitragslink: #2

Nun kann man die Radnarbe rausziehen und die Steckachse kommt normalerweise gleich mit. Wenn nicht einfach an der Verzahnung ziehen und dann kommt der Rest nach  
 Hier ohne Radnarbe mit dem lockeren Bremsblech (Auf die Richtige Einbaulage und Seite achten, sonst kannste das ganze nochmal machen beim Einbau!!!!!!!!!!)

**Member☆☆☆**

Gruppe: Premium Member  
Beiträge: 294  
Mitglied seit: 17.07.06  
Aus: München  
Mitglieds-Nr.: 230  
Vorname: Matthias



Hier ohne Bremsenschutzblech



Die Steckachse einfach rausziehen  
Sieht dann so aus



-----  
5,2l ZG lila Scheibengravur 265/75 R 16 Cooper Discoverer STT 2" Spacer CherryBomb-Topf zum Glück nimmer jetzt GLaspack das ist geil ! nen paar Kampfspuren vom Forumstreifen ;- ) abnehmbare AHK - 4,5 " Rubicon Express Superflex - Rocksliderz geplant Material auch schon fast komplett

NEU Jeep Cherokee XJ 4.0 Limited in Blau Bj 90 2,5" Old Man Emu Fahrwerk und 30er Mickey Thompson

[ON](#) [KARTE](#) [PN](#)

[HOCH](#)

[ZITIEREN](#)

**Master V8**

26.09.2006, 10:47

Beitragslink: #3



Hier sieht man ganz gut warum ich die Achsmanschette getauscht haben wollte

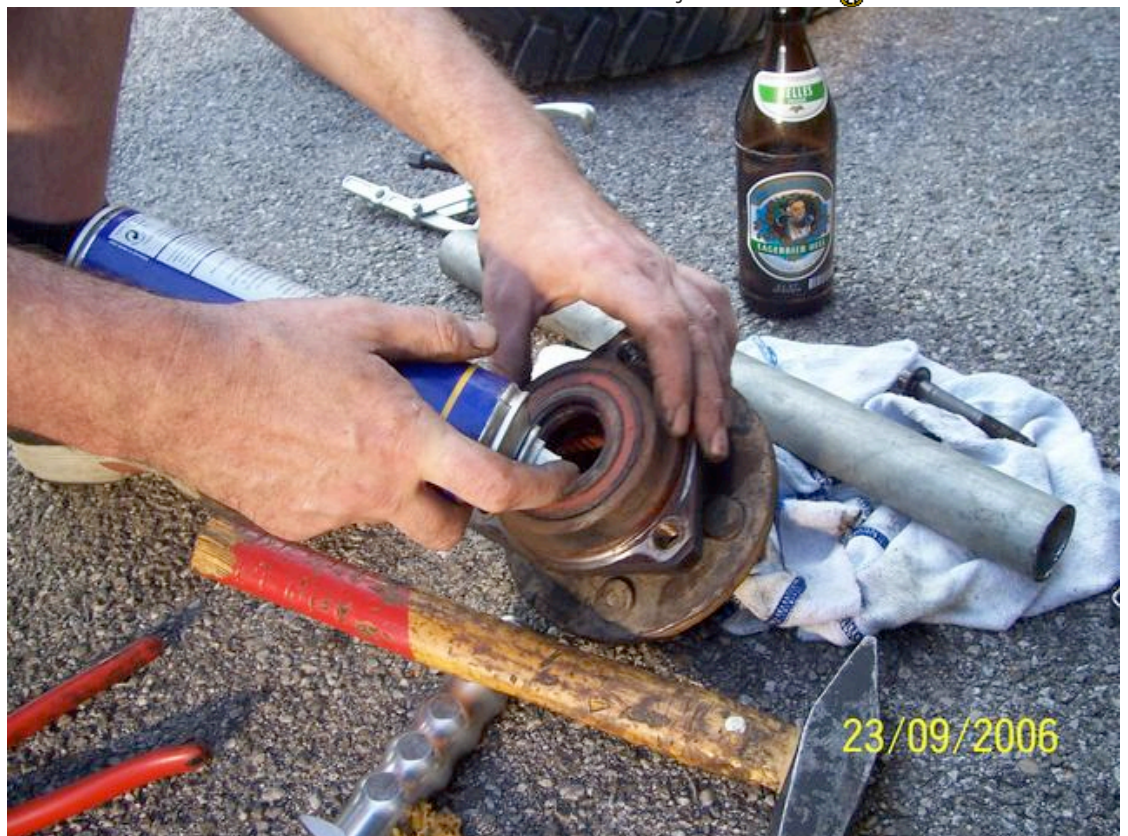


Mitglied  
**Member☆☆☆**

Gruppe: Premium Member  
Beiträge: 294  
Mitglied seit: 17.07.06  
Aus: München  
Mitglieds-Nr.: 230  
Vorname: Matthias



Nun die Radnarben ein bisschen sauber machen und einölen kann ja nie schaden 🤝



Jetzt kann die alte Manschette einfach abgebaut werden mit Messer Seitenschneider oder wie auch immer



So die neue Achsmanschette einfach drauf und bitte dabei drauf achten das kein Dreck von der Steckachse oder sonstiges in die Lager vorne kommen!!!!!!!!!!!!!!  
Fett reindrücken und auch vorne wieder drüberstülpen und vergesst es einfach nicht dreckig zu werden  
spätestens jetzt schaut man aus wie ein Schwein Tücher oder Kleenex sollte bereitliegen



5,2l ZG lila Scheibengravur 265/75 R 16 Cooper Discoverer STT 2" Spacer CherryBomb-Topf zum Glück nimmer jetzt Glaspack das ist geil ! nen paar Kampfspuren vom Forumstreffen ;- ) abnehmbare AHK - 4,5 " Rubicon Express Superflex - Rocksliderz geplant Material auch schon fast komplett

NEU Jeep Cherokee XJ 4.0 Limited in Blau Bj 90 2,5" Old Man Emu Fahrwerk und 30er Mickey Thompson

ON  KARTE  PN

 HOCH

 ZITIEREN

**Master V8**

26.09.2006, 10:57

Beitragslink: #4



Mitglied

**Member☆☆☆**

Gruppe: Premium Member

Beiträge: 294

Mitglied seit: 17.07.06

Aus: München

Mitglieds-Nr.: 230

Vorname: Matthias

So nun die Achsmanschette ordentlich außen mit Bremsenreiniger sauber machen, damit auf den Auflageflächen kein Fett mehr sitzt dann die Schellen drum und nur die kleine !!!! zusammendrücken die große noch nicht, wenn man pech hat passt die dann nicht mehr druch das Loch vom Achsschenkel Steckachse wieder reinschieben, vorher nachsehen ob in der Achse irgendwelcher Modder drin ist. Wenn ja sauber machen sogut es geht und nicht nach hinten schieben!

Jetzt die Steckachse einführen 🛠️ und ganz wichtig nicht auf den Boden der Achse selber kommen, sonst taucht man die Steckachse in den Dreck und den schiebt man sich ins Diff!!! Was dann nach einiger Zeit passiert kann sich jeder selber ausmalen.





Wie oben zu sehen, kann jetzt auch die äußere Schelle zusammengedrückt werden. Wir habens mit Spezialwerkzeug gemacht weil Thorsten es da hatte, das geht auch mit einer Beißzange und Rundgeschliffenen Beißern 😊 und etwas Gefühl  
Uns so siehts aus wenns fertig ist



Alles in umgedrehter Reihenfolge wieder zusammenbauen und gut ist, die Große Achsschraube sollte lt DC mit 230NM angezogen werden, also Dampf geben wenn kein Drehmomentschlüssel zur Verfügung steht.