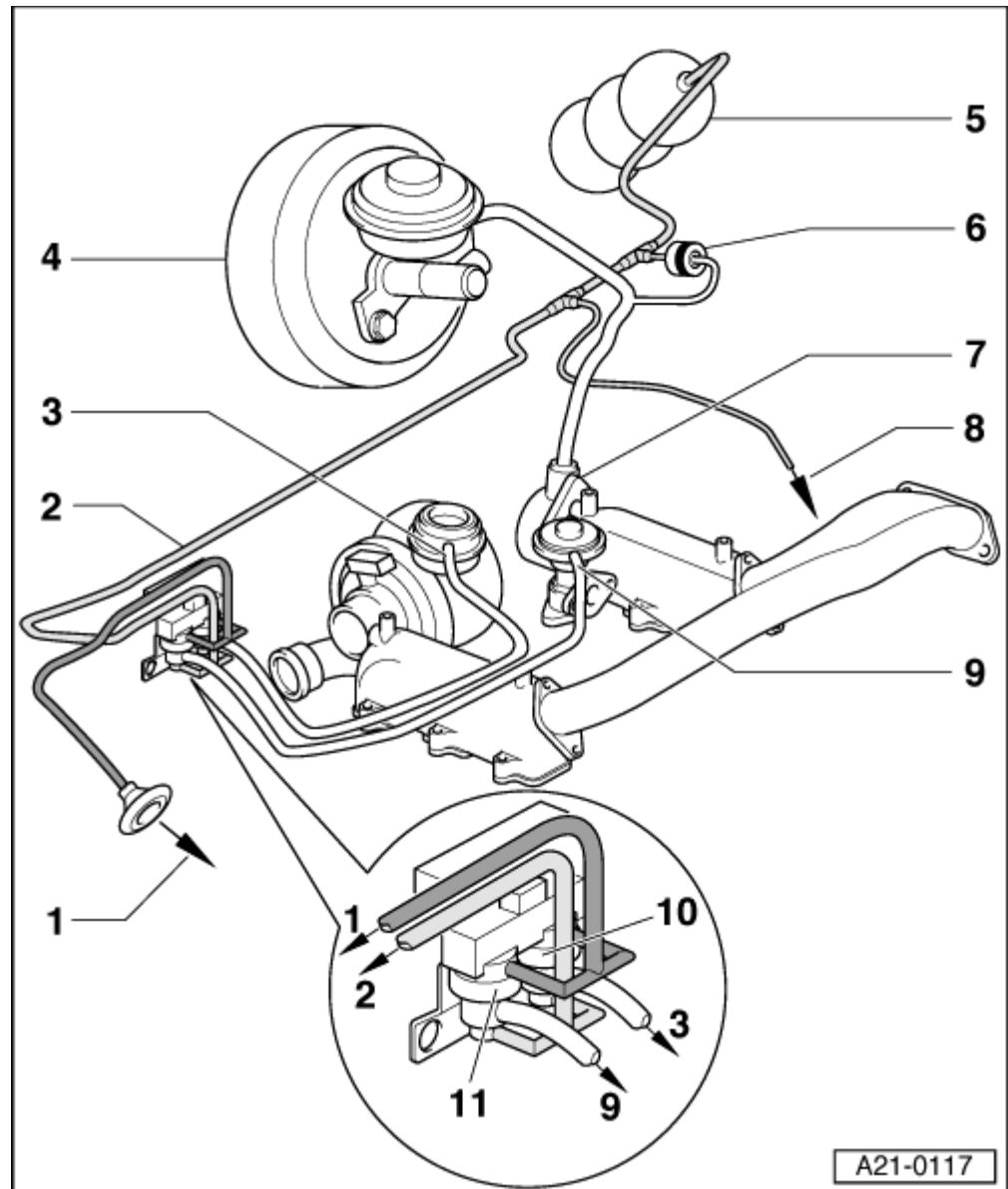


Anschlussplan für Ladedruckregelung



1 - zum Belüftungsanschluss am Luftfiltergehäuse

2 - Unterdruckschlauch

- zum Unterdruck-Vorratsbehälter bzw. zur Vakuumpumpe

3 - Unterdruckschlauch

- vom Magnetventil für Ladedruckbegrenzung -N75- zur Unterdruckdose für Ladedruckregelung

4 - Bremskraftverstärker

5 - Unterdruck-Vorratsbehälter

- Einbauort: Im Radhaus vorn links unter der Radhausschale

6 - Rückschlagventil

- Einbaulage (helle/dunkle Seite): Wie in der Abb. gezeigt

7 - Vakuumpumpe

8 - zum Umschaltventil für Saugrohrklappe -N239-

9 - Unterdruckschlauch

- vom Ventil für Abgasrückführung -N18- zum Mechanischen Abgasrückführungsventil

10 - Magnetventil für Ladedruckbegrenzung -N75-

- prüfen in der „Geführten Fehlersuche“ → [Fahrzeugdiagnose-, Meß- und Informationssystem VAS 5051](#)

11 - Ventil für Abgasrückführung -N18-